



# Diseño de páginas web

**Texto. Propiedades**

**Ricardo Esteban Alonso**



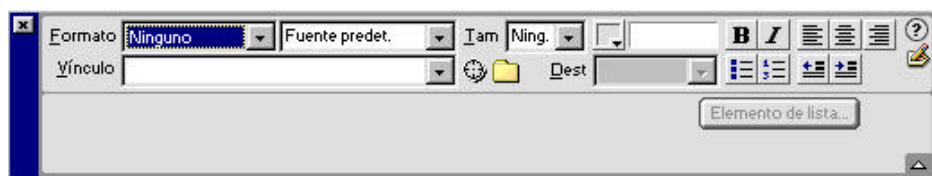
# Añadir texto

Para añadir texto simplemente escribimos tal como lo hacemos en los procesadores de texto. Es muy similar al empleo de Word.

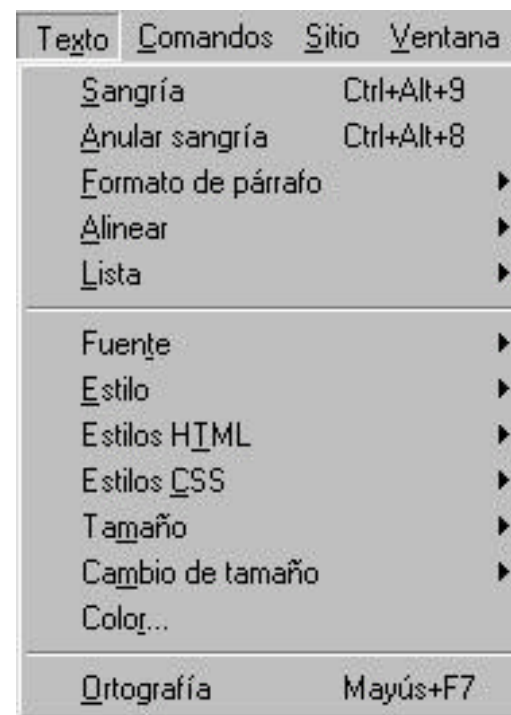
Para modificar la apariencia del texto tenemos dos formas:

- A) Definir primero el tipo de texto y luego comenzar a escribir.
- B) Escribir y posteriormente seleccionar el texto y darle un cierto formato.

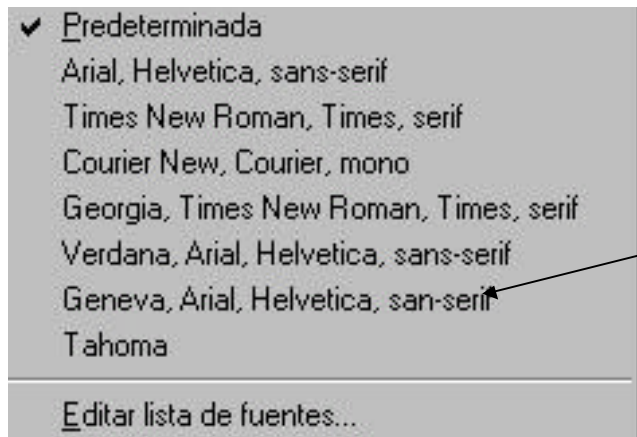
Es muy cómodo mantener abierto el panel del inspector de propiedades.



El menú de texto contiene los elementos:

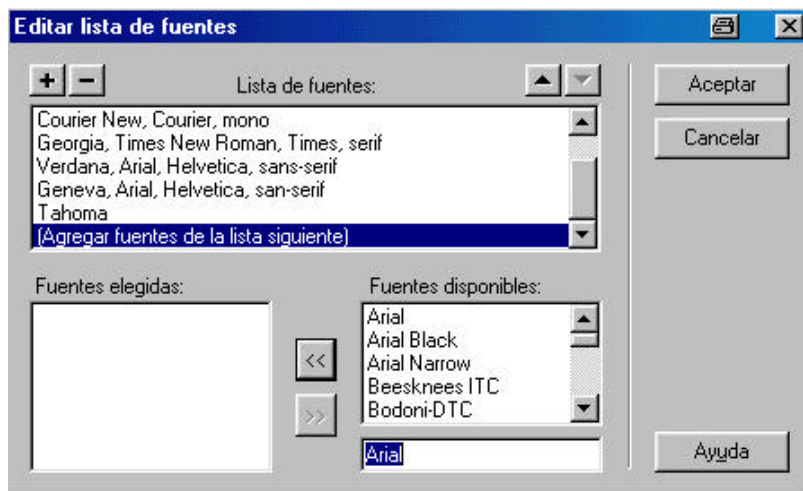


# Tipos de letra



También llamados fuentes, pueden generarse desde distintas formas con Dreamweaver.

Desde la opción **Fuente del menú Texto**, nos permite seleccionar el tipo de letra que queremos aplicar al texto.



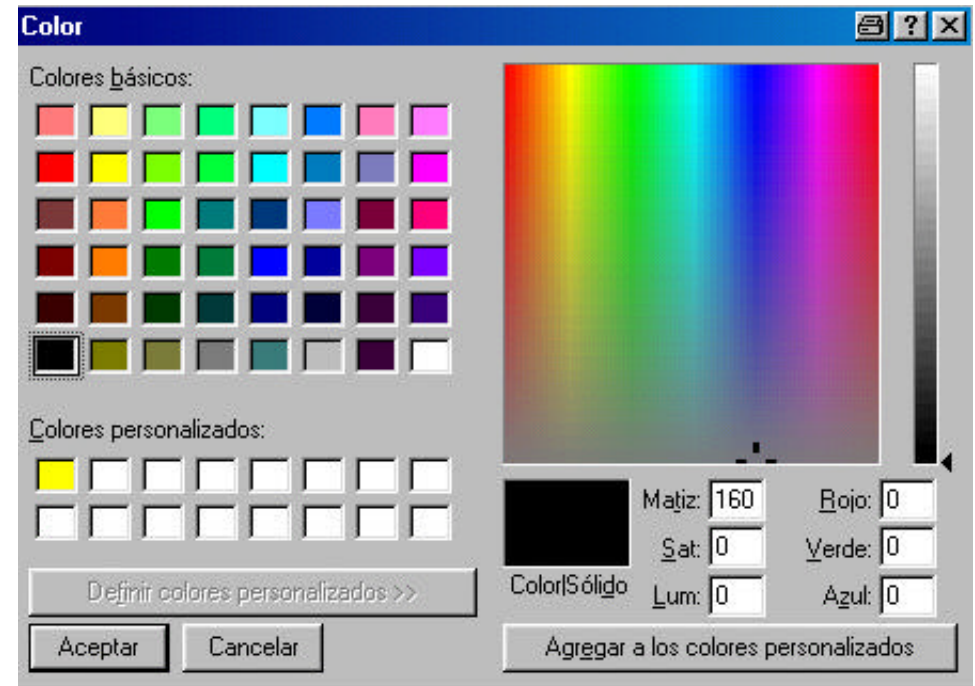
La opción Editar lista de fuentes (al final) nos permite modificar la lista con los tipos de letra que deben aparecer en la lista del menú **Texto > Fuente**, y además reordenar la posición de cada fuente en la Lista de fuentes, seleccionando una con el ratón y pulsando los botones **+** y **-** para mover la fuente arriba o abajo.

# Color para el texto

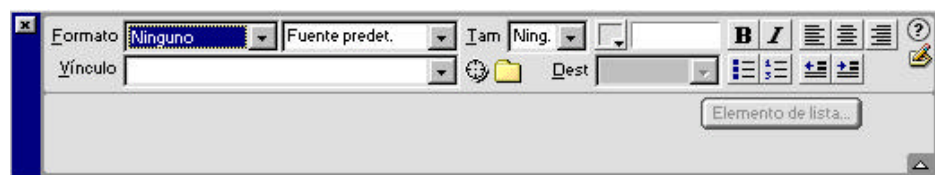
El empleo de colores para el texto tiene la finalidad de llamar la atención del visitante sobre ese punto concreto.

Una vez seleccionado el texto al que se desea cambiar el color pulsamos **Texto > Color**, y se abre el cuadro de diálogo:

Selecciona el color de la lista de Colores básicos, aunque se puede utilizar la paleta completa de la derecha o teclear los niveles de **Matiz**, **Saturación** y **Luminosidad**, o los de **Rojo**, **Verde** y **Azul**.



# Formato de párrafo



Al pulsar en la flecha nos aparecen:

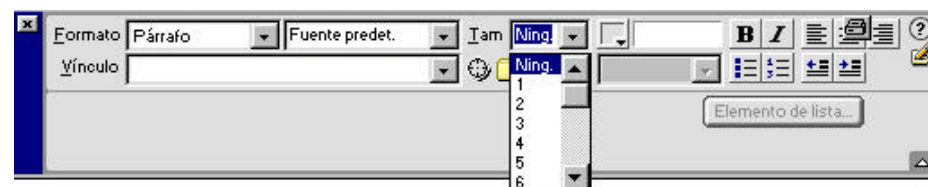
- Ninguno
- Párrafo**
- Encabezado 1
- Encabezado 2
- Encabezado 3
- Encabezado 4
- Encabezado 5
- Encabezado 6
- Preformateado

**EJEMPLOS:**

**Enc. 1 (h1)**

**Enc. 5 (h5)**

## Tamaño de las letras:

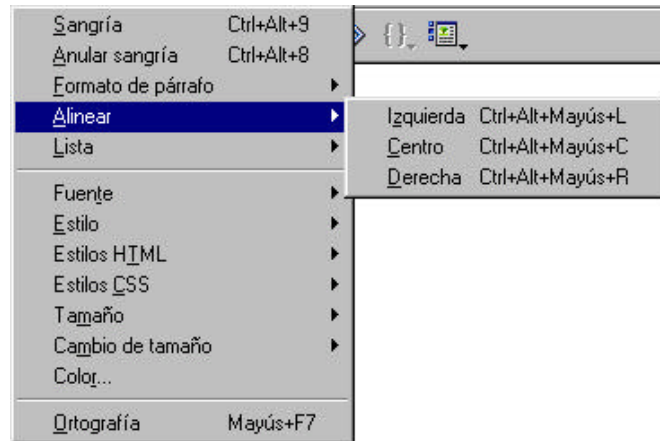


El tamaño de la letra aumenta a medida que incrementamos el número entero.

Es conveniente fijar el tamaño para conseguir que la página sea vista tal como la hemos desarrollado, sin depender de la visualización del navegador.

## Alinear el texto

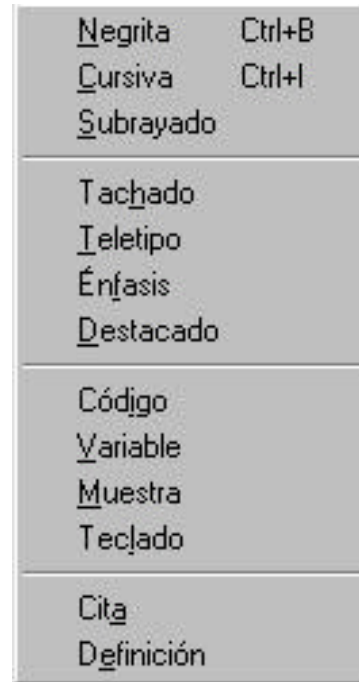
Podemos utilizar la ruta:  
Texto > Alinear



También en el Inspector de propiedades, pulsamos sobre el icono correspondiente



## Estilo



## Sangría

Como sabemos sangrar un párrafo consiste en llevar su margen hacia el interior de la página en mayor o menor medida.

Ruta: **Texto > Sangría y Anular sangría**

Desde el Inspector de propiedades:



Para eliminar la sangría selecciona Anular sangría

Se pueden sangrar varias veces el mismo párrafo, y varios párrafos al mismo tiempo.

# Ordenar el texto en listas

Se accede con la ruta: Texto > Lista y aparecen las opciones siguientes:

**Ninguno** elimina la lista de los párrafos seleccionados

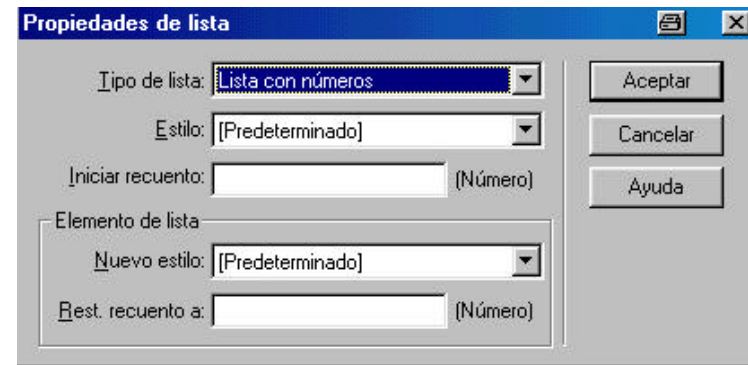
**Lista sin ordenar** crea una relación con viñetas

**Lista ordenada** con relación de párrafos numerados

**Lista de definición** que crea una relación de varios niveles

## Viñetas con pequeñas imágenes:

Se pueden colocar como viñetas pequeños dibujos en formato de mapa de bits de Windows: para ello se debe crear un estilo CSS (que veremos más adelante), y así aplicarlo a cualquier listado de párrafos de las páginas



**Propiedades**, que nos permite modificar las características de una lista. *Para que esta opción se active es necesario situar el cursor en una línea de texto a la que se haya aplicado una lista*

Tipo de lista: Lista con números, Listas con viñetas, Lista de directorio o Lista de menú.

Dependiendo del Tipo de lista se puede elegir un Estilo para ella.

Iniciar recuento...